

Индивидуальные задания

Компьютерная графика

Новочеркасск 2011

ЮРГТУ (НПИ)

Промышленное, гражданское строительство, геотехника и фундаментостроение

Оглавление

Задание.....	4
Штамп — размеры.....	4
Вариант №1.....	5
Вариант №2.....	6
Вариант №3.....	7
Вариант №4.....	8
Вариант №5.....	9
Вариант №6.....	10
Вариант №7.....	11
Вариант №8.....	12
Вариант №9.....	13
Вариант №10.....	14
Вариант №11.....	15
Вариант №12.....	16
Вариант №13.....	17
Вариант №14.....	18
Вариант №15.....	19
Вариант №16.....	20
Вариант №17.....	21
Вариант №18.....	22
Вариант №19.....	23
Вариант №20.....	24
Вариант №21.....	25
Вариант №22.....	26
Вариант №23.....	27
Вариант №24.....	28
Вариант №25.....	29
Вариант №26.....	30
Вариант №27.....	31
Вариант №28.....	32
Вариант №29.....	33
Вариант №30.....	34
Вариант №31.....	35
Вариант №32.....	36
Вариант №33.....	37
Вариант №34.....	38
Вариант №35.....	39
Вариант №36.....	40
Вариант №37.....	41
Вариант №38.....	42
Вариант №39.....	43
Вариант №40.....	44
Вариант №41.....	45
Вариант №42.....	46

ЮРГТУ (НПИ)

Промышленное, гражданское строительство, геотехника и фундаментостроение

Вариант №43.....	47
Вариант №44.....	48
Вариант №45.....	49
Вариант №46.....	50
Вариант №47.....	51
Вариант №48.....	52
Вариант №49.....	53
Вариант №50.....	54
Вариант №51.....	55
Вариант №52.....	56
Вариант №53.....	57
Вариант №54.....	58
Вариант №55.....	59
Вариант №56.....	60
Вариант №57.....	61
Вариант №58.....	62
Вариант №59.....	63
Вариант №60.....	64
Вариант №61.....	65
Вариант №62.....	66
Вариант №63.....	67
Вариант №64.....	68
Вариант №65.....	69
Вариант №66.....	70
Вариант №67.....	71
Вариант №68.....	72
Вариант №69.....	73
Вариант №70.....	74
Вариант №71.....	75
Вариант №72.....	76
Вариант №73.....	77
Вариант №74.....	78
Вариант №75.....	79
Вариант №76.....	80
Вариант №77.....	81
Вариант №78.....	82
Вариант №79.....	83
Вариант №80.....	84

ЮРГТУ (НПИ)

Промышленное, гражданское строительство, геотехника и фундаментостроение

Задание

Студенту выдается индивидуальное задание - два плана здания.

Необходимо:

1. Используя программу AutoCAD начертить рамку и штамп на лите формата А4.
2. Заполнить штамп.
3. Выбрать масштаб и начертить планы зданий на отдельных листах.
4. Указать на планах оси и их пронумеровать.
5. Указать недостающие и перенести существующие размеры на планы здания.
6. Указать размеры между осями.
7. Указать привязки и размеры проемов.
8. В задании представлен общий размер здания и площади комнат, а также их высотные отметки — перенести на чертеж.
9. Размер здания не должен выходить за размеры в задании.
10. Площадь комнат должна совпасть, но геометрию выбираете самостоятельно.
11. Комнаты необходимо подписать.
12. Толщины стен согласно нормам.
13. Стены заштриховать.
14. Переносить интерьер (столы, стулья, деревья, автомобили и т. д.) не обязательно.
15. Начертить лестницы и сан узлы (если они присутствуют на планах).
16. Использовать различные толщины и стили линия для стен, осей, размеров и т. д.
17. Подготовить отчет:
 - Титульный: Отчет по индивидуальному заданию
 - Индивидуальное задание (страница из данного документа) 1 лист
 - Краткая теория об AutoCAD (какими инструментами вы пользовались) — 5-15 листов.
 - Чертежи — 2 листа.
 - Выводы — 1 лист.
18. Защитить отчет.

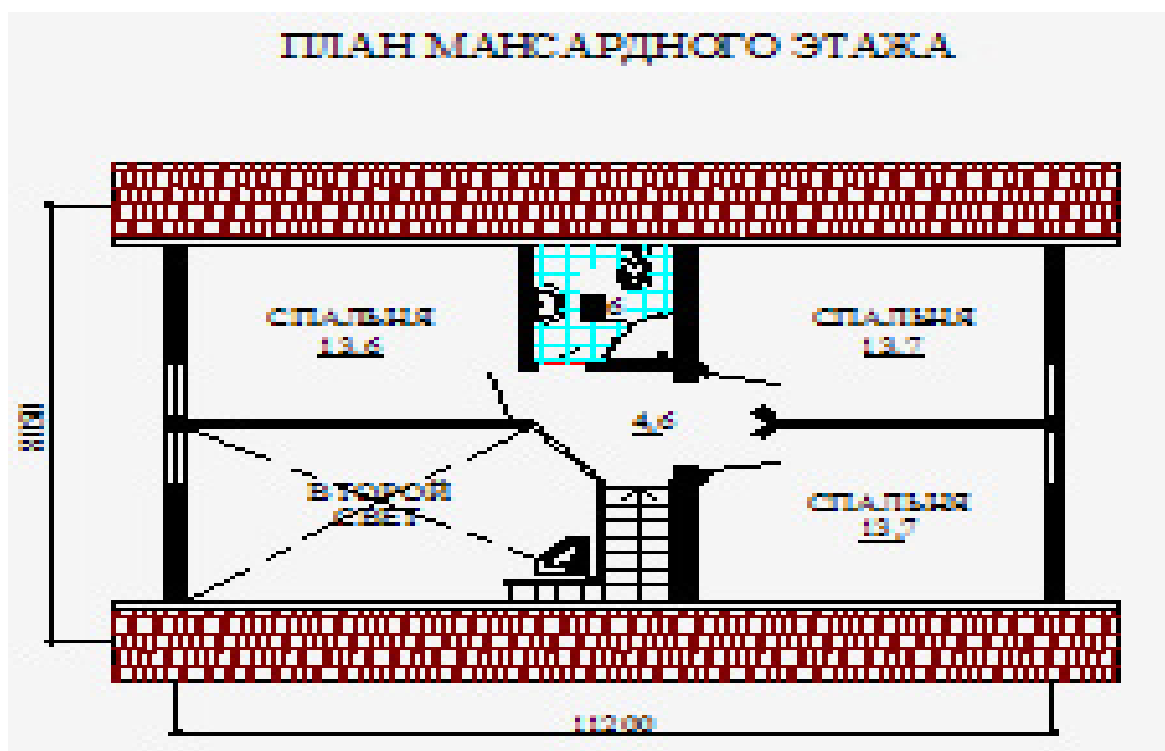
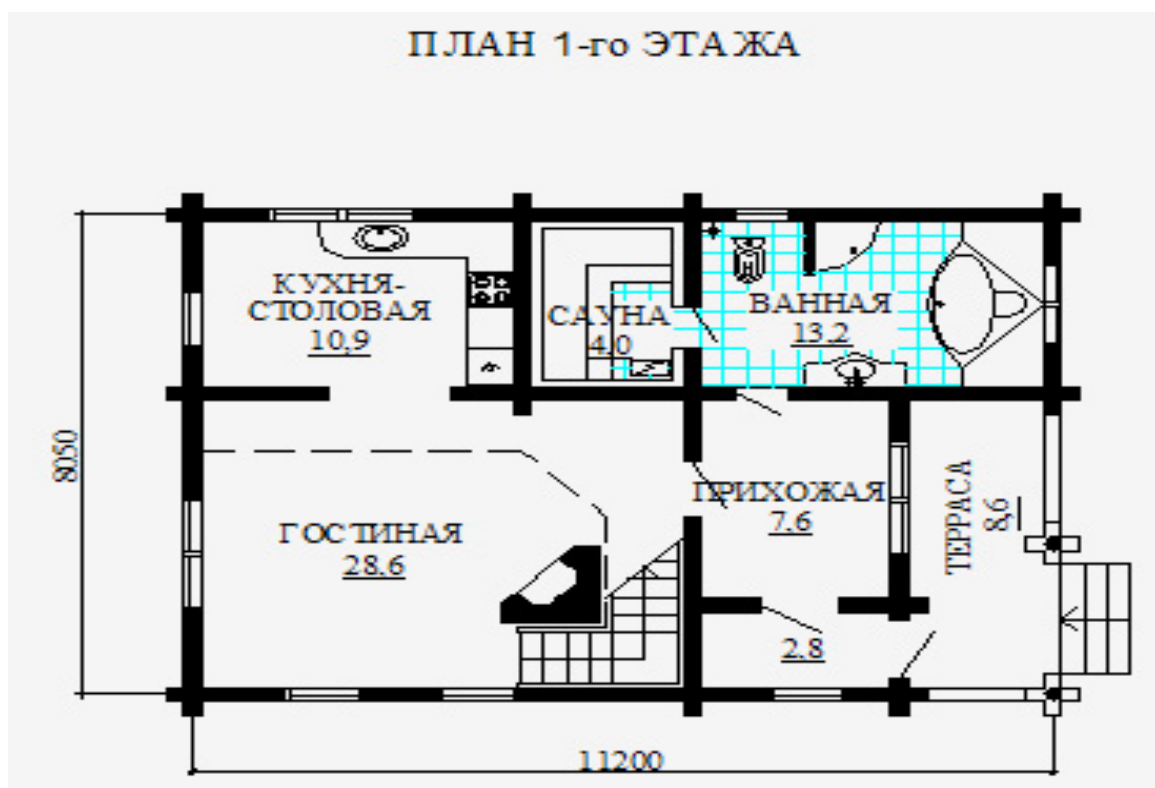
Штамп — размеры



ЮРГТУ (НПИ)

Промышленное, гражданское строительство, геотехника и фундаментостроение

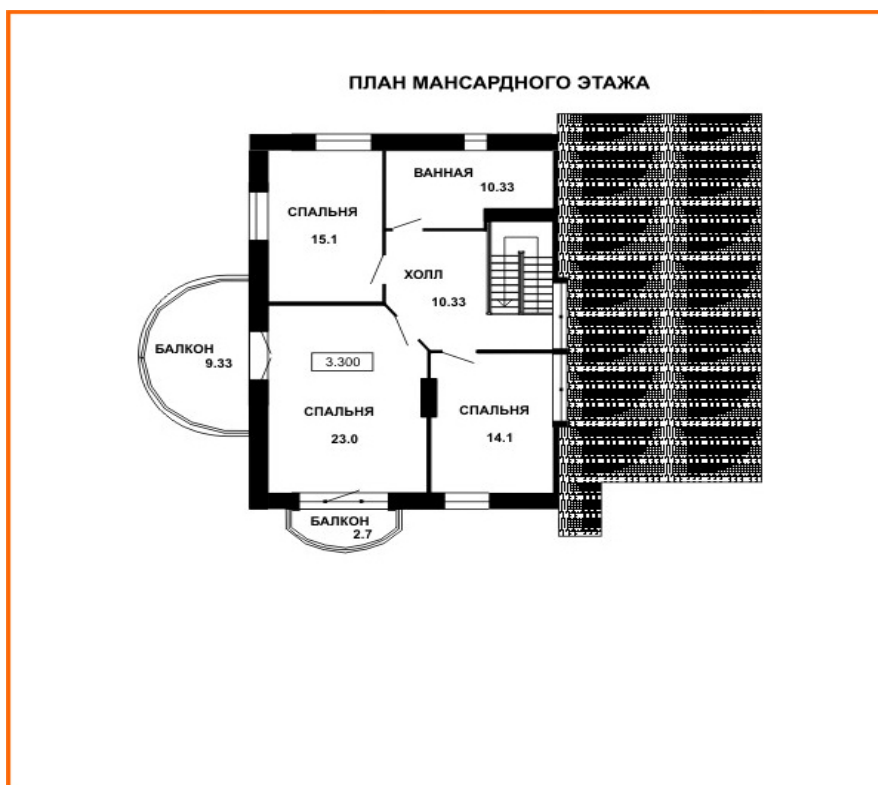
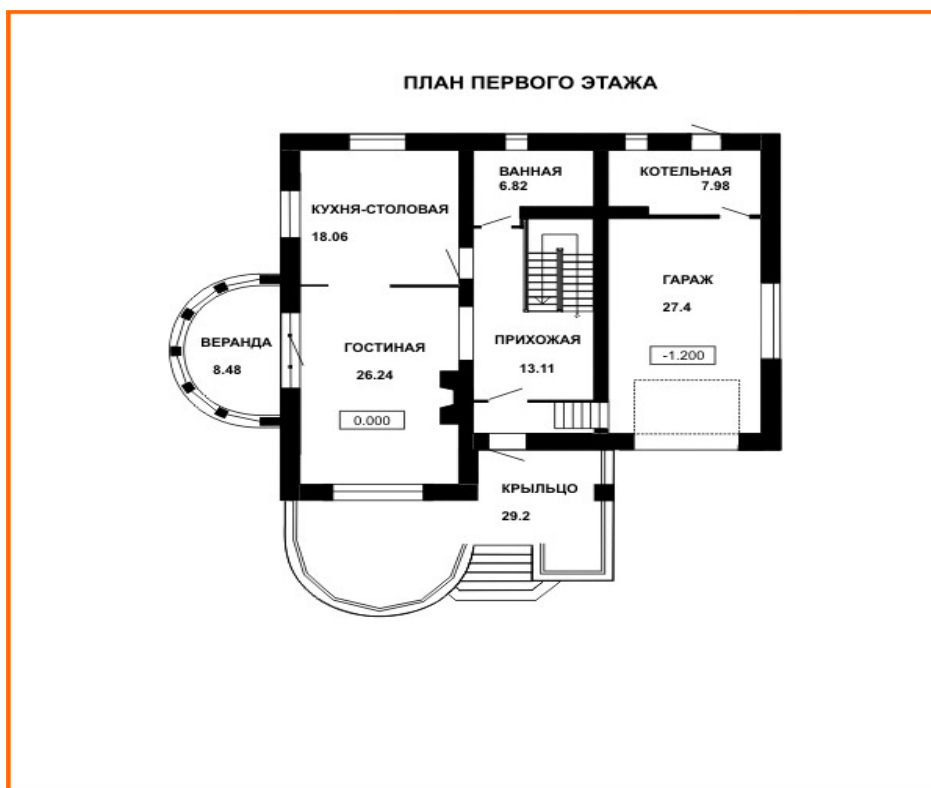
Вариант №1



ЮРГТУ (НПИ)

Промышленное, гражданское строительство, геотехника и фундаментостроение

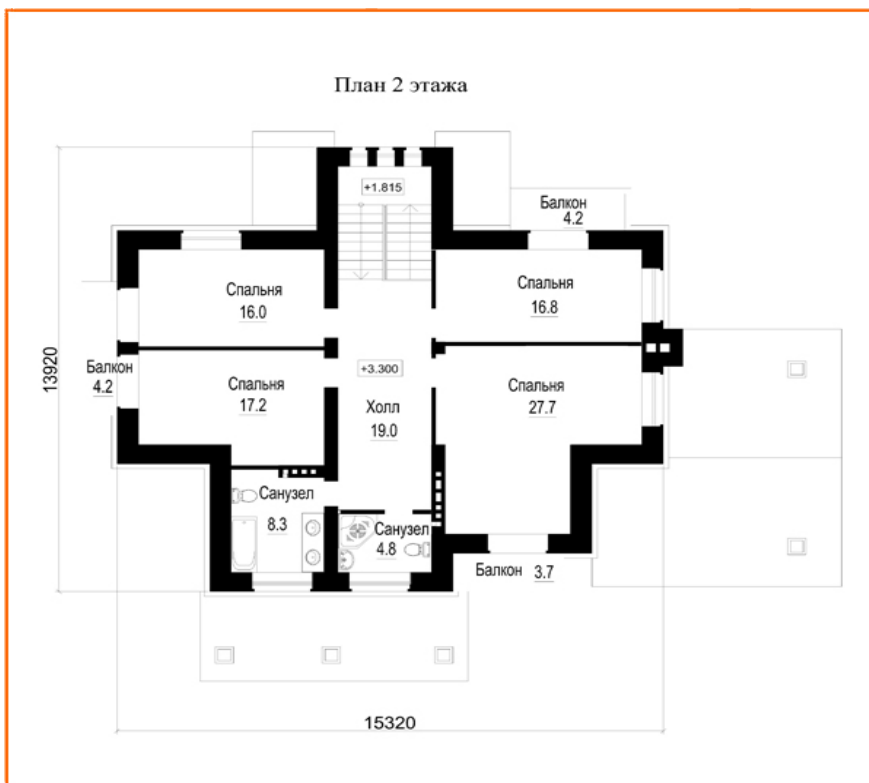
Вариант №2



ЮРГТУ (НПИ)

Промышленное, гражданское строительство, геотехника и фундаментостроение

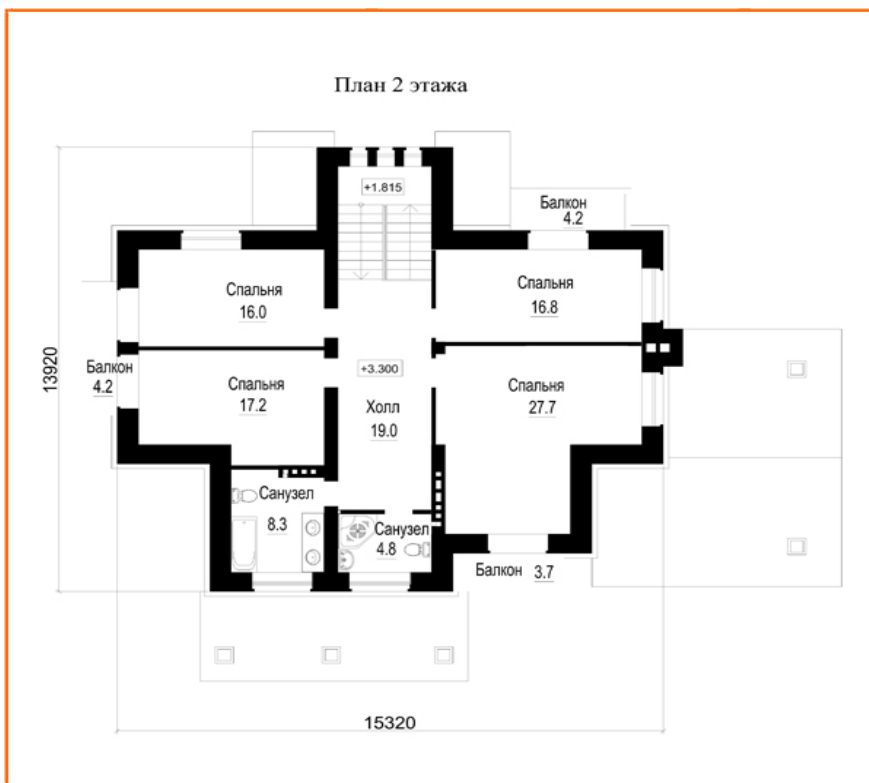
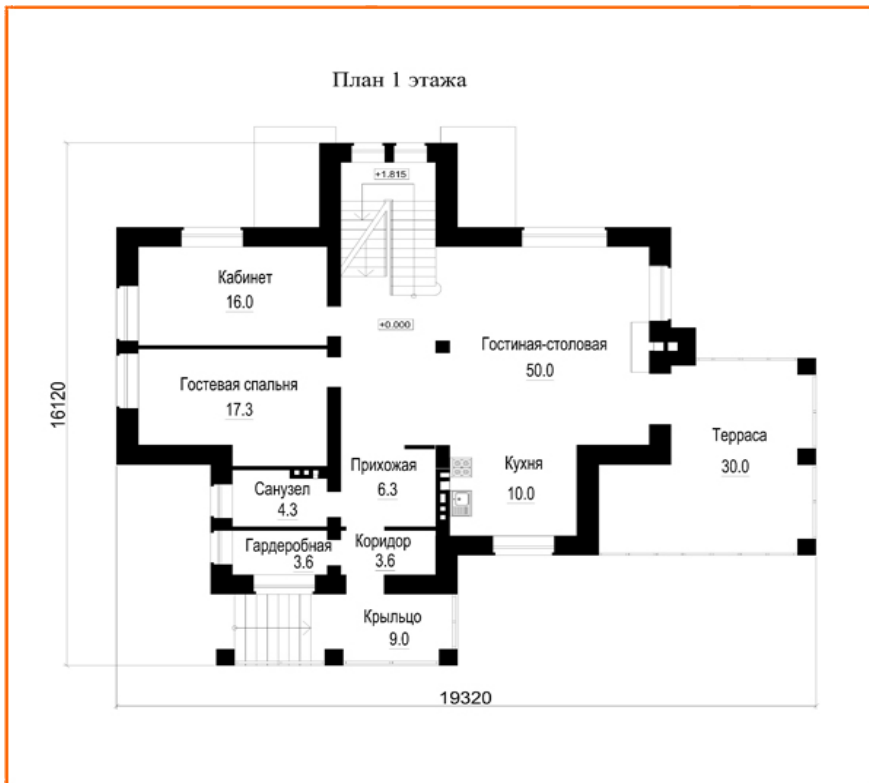
Вариант №3



ЮРГТУ (НПИ)

Промышленное, гражданское строительство, геотехника и фундаментостроение

Вариант №4



ЮРГТУ (НПИ)

Промышленное, гражданское строительство, геотехника и фундаментостроение

Вариант №5 ПЛАН ПЕРВОГО ЭТАЖА



ПЛАН ВТОРОГО ЭТАЖА

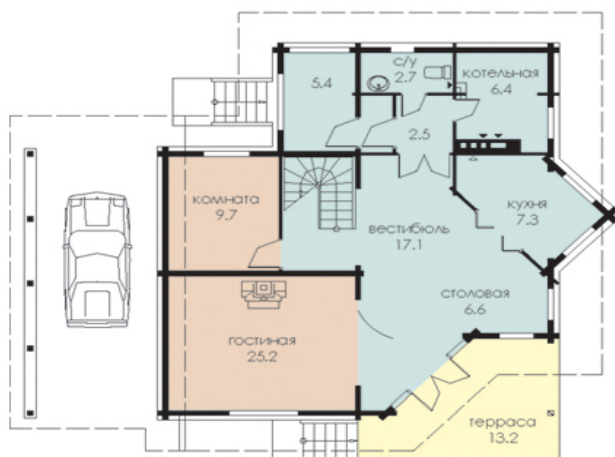


ЮРГТУ (НПИ)

Промышленное, гражданское строительство, геотехника и фундаментостроение

Вариант №6

план I этажа



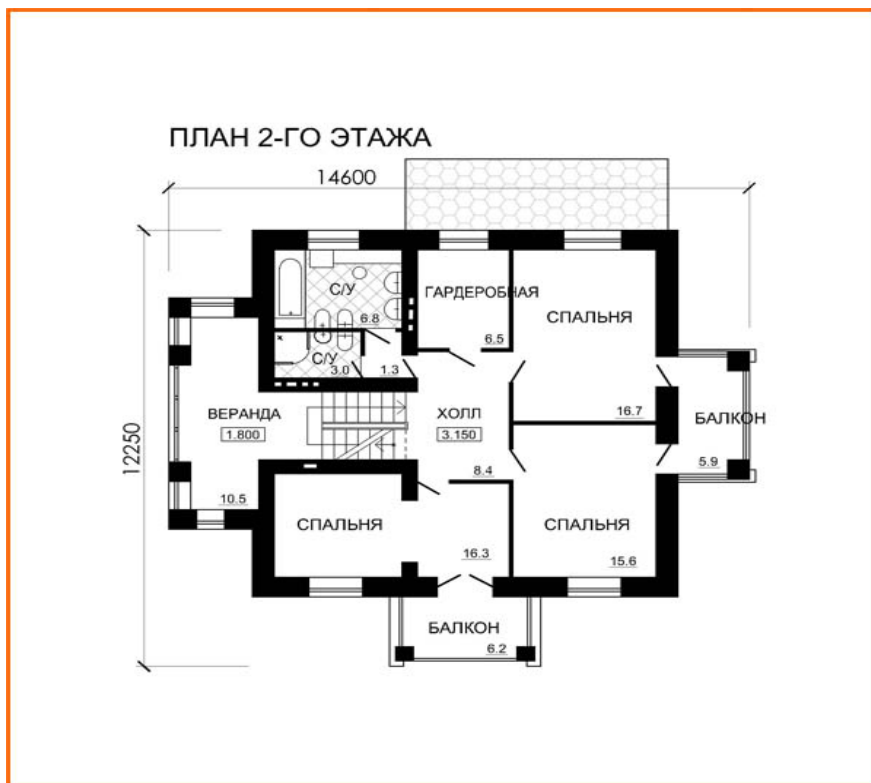
план II этажа



ЮРГТУ (НПИ)

Промышленное, гражданское строительство, геотехника и фундаментостроение

Вариант №7



ЮРГТУ (НПИ)

Промышленное, гражданское строительство, геотехника и фундаментостроение

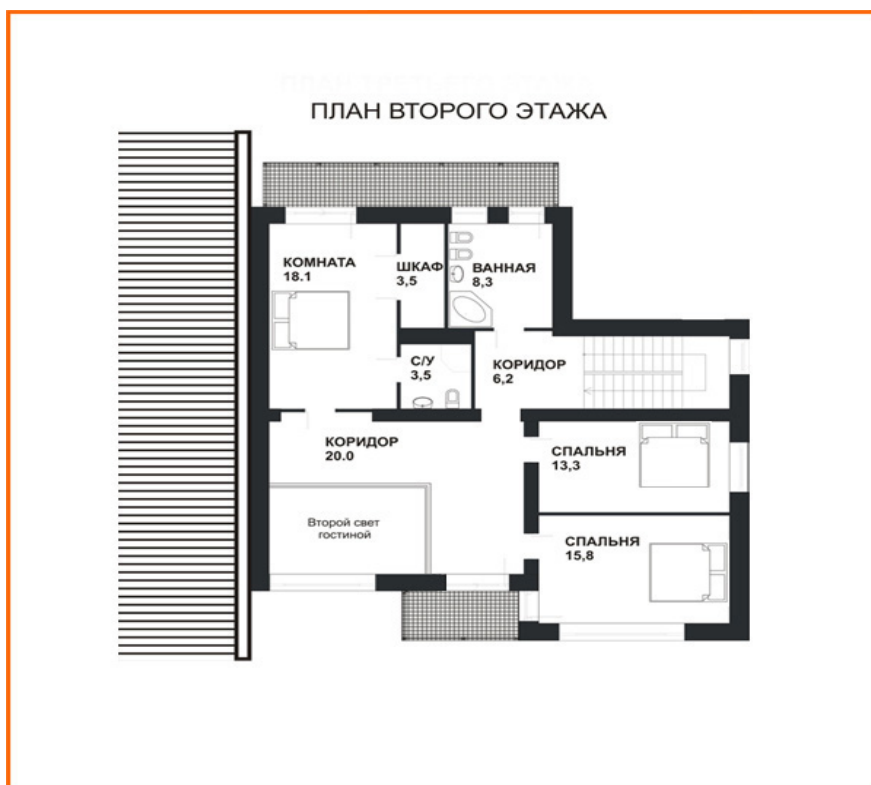
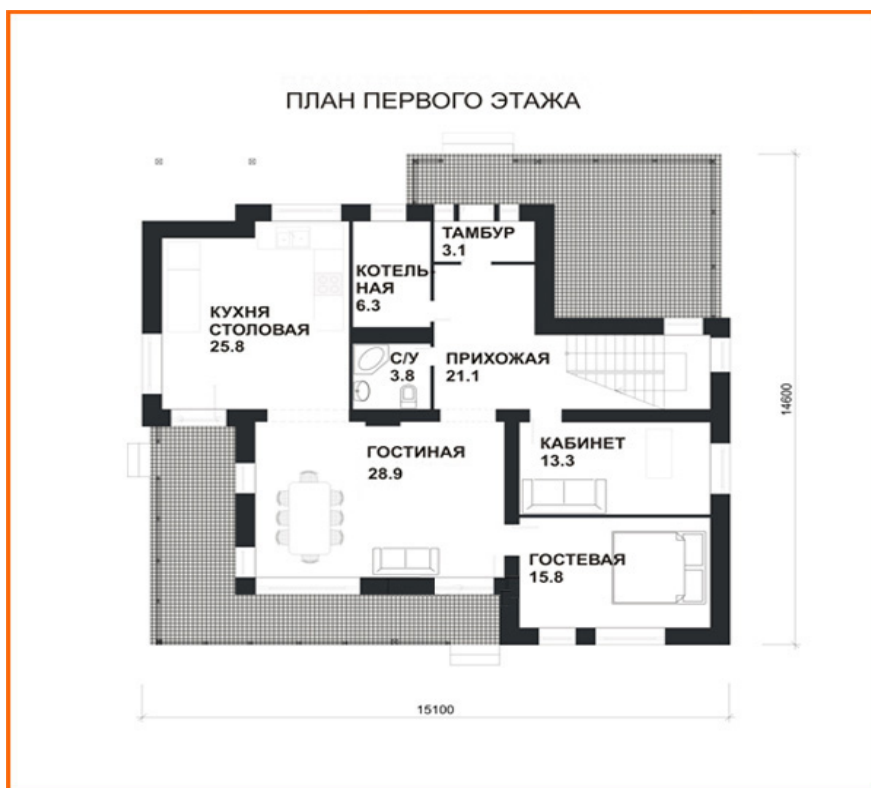
Вариант №8



ЮРГТУ (НПИ)

Промышленное, гражданское строительство, геотехника и фундаментостроение

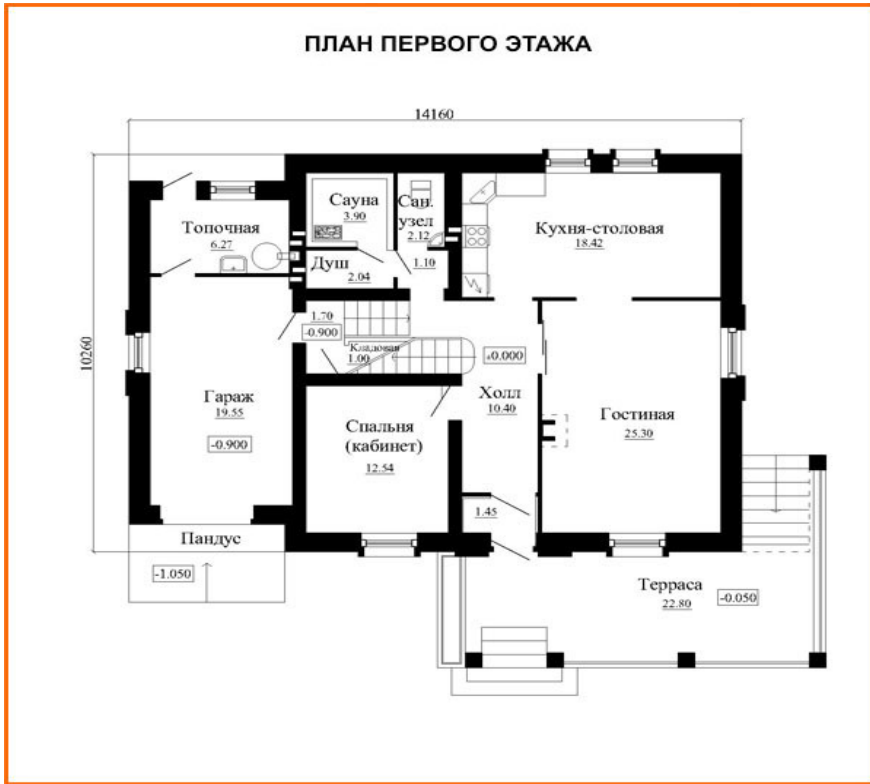
Вариант №9



ЮРГТУ (НПИ)

Промышленное, гражданское строительство, геотехника и фундаментостроение

Вариант №10

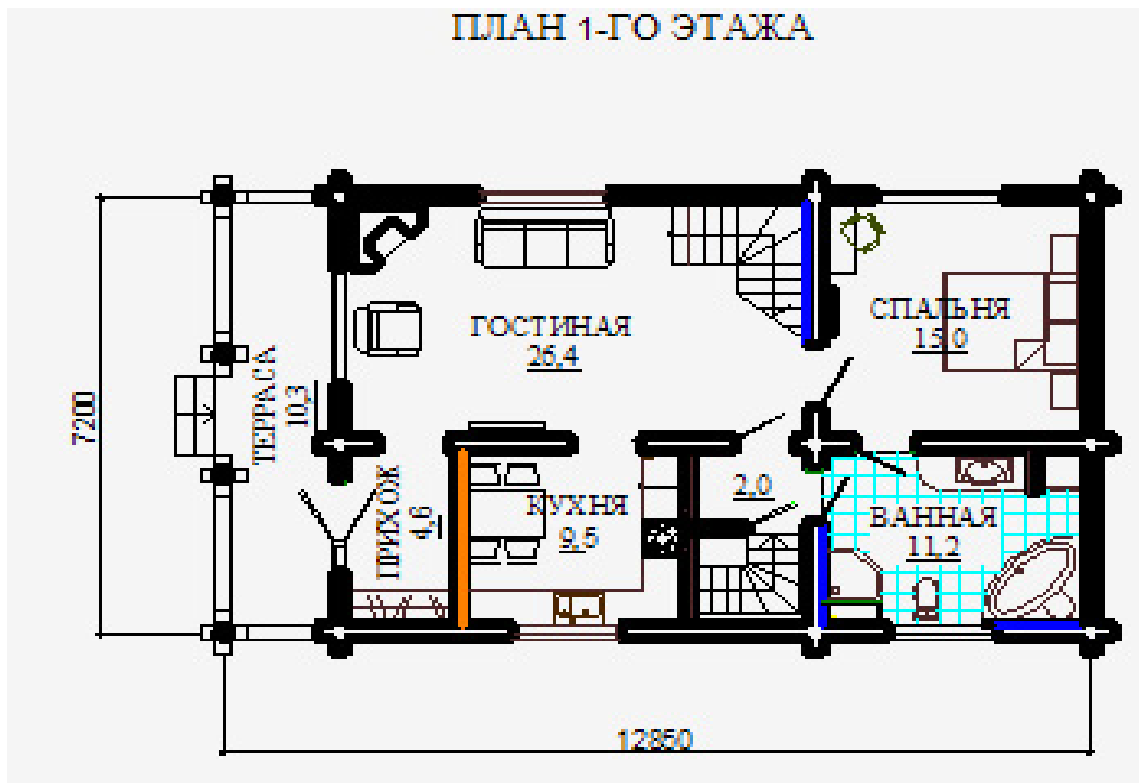


ЮРГТУ (НПИ)

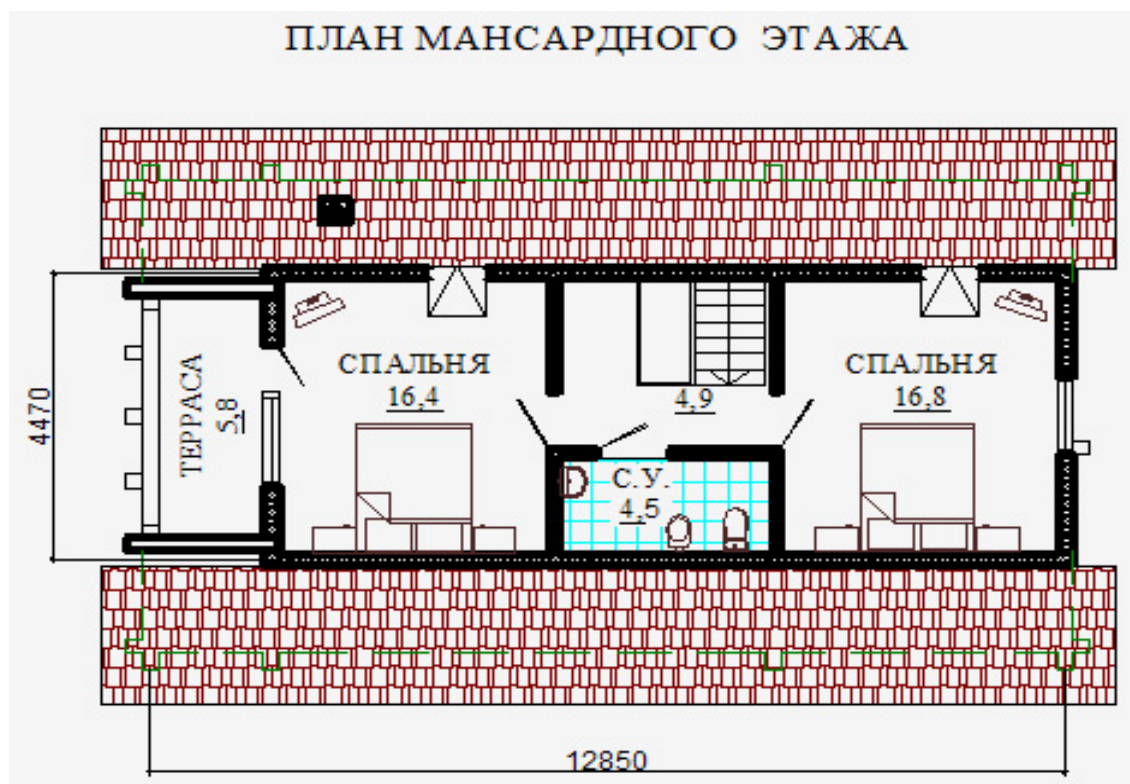
Промышленное, гражданское строительство, геотехника и фундаментостроение

Вариант №11

ПЛАН 1-ГО ЭТАЖА



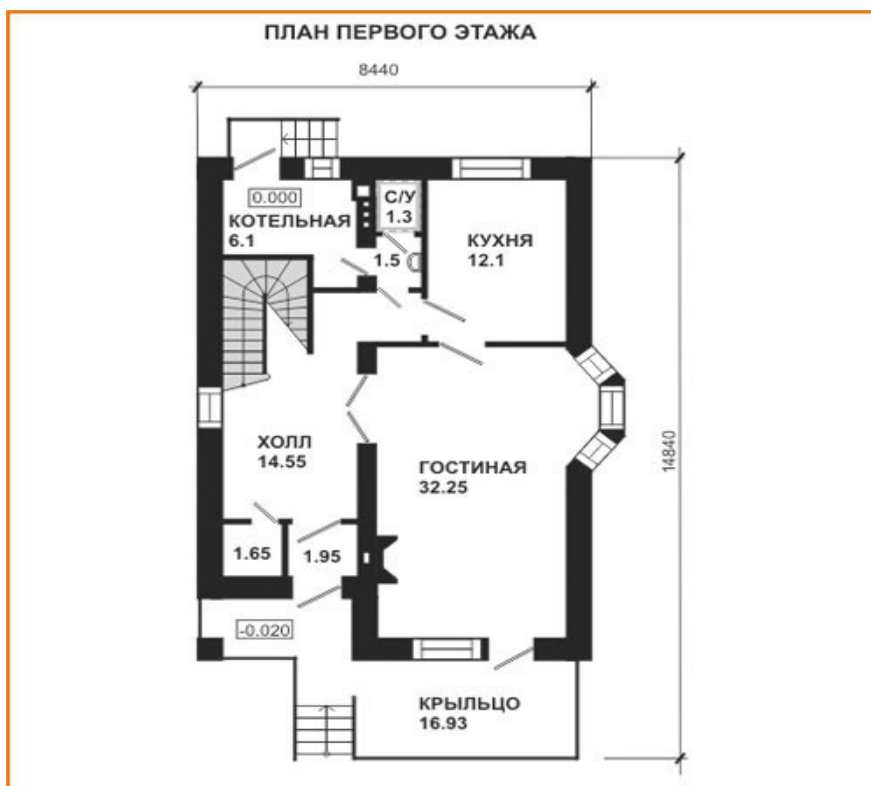
ПЛАН МАНСАРДНОГО ЭТАЖА



ЮРГТУ (НПИ)

Промышленное, гражданское строительство, геотехника и фундаментостроение

Вариант №12

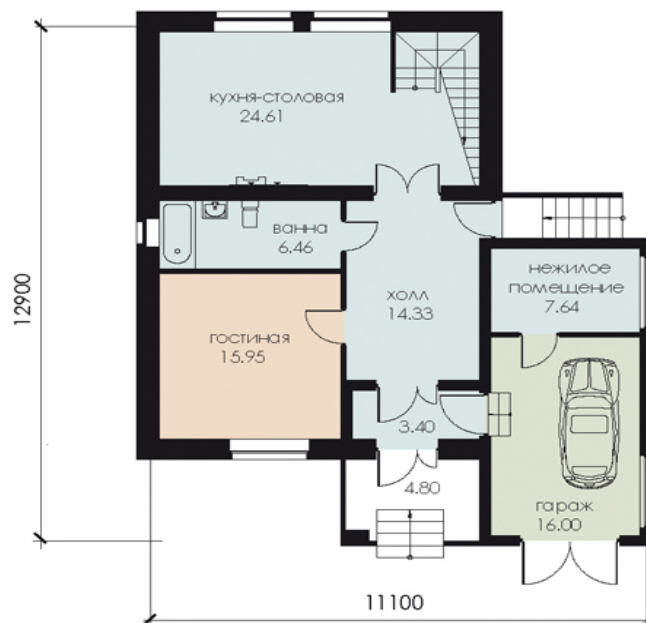


ЮРГТУ (НПИ)

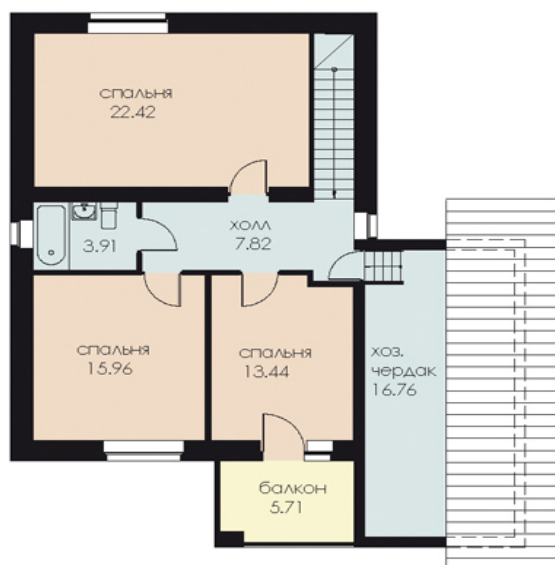
Промышленное, гражданское строительство, геотехника и фундаментостроение

Вариант №13

план I этажа



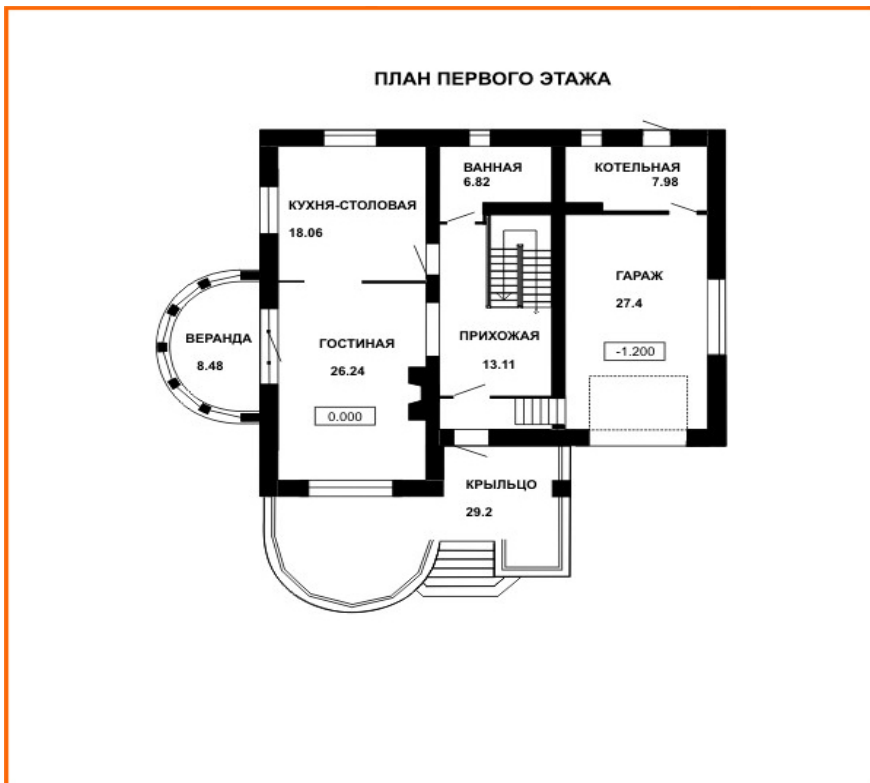
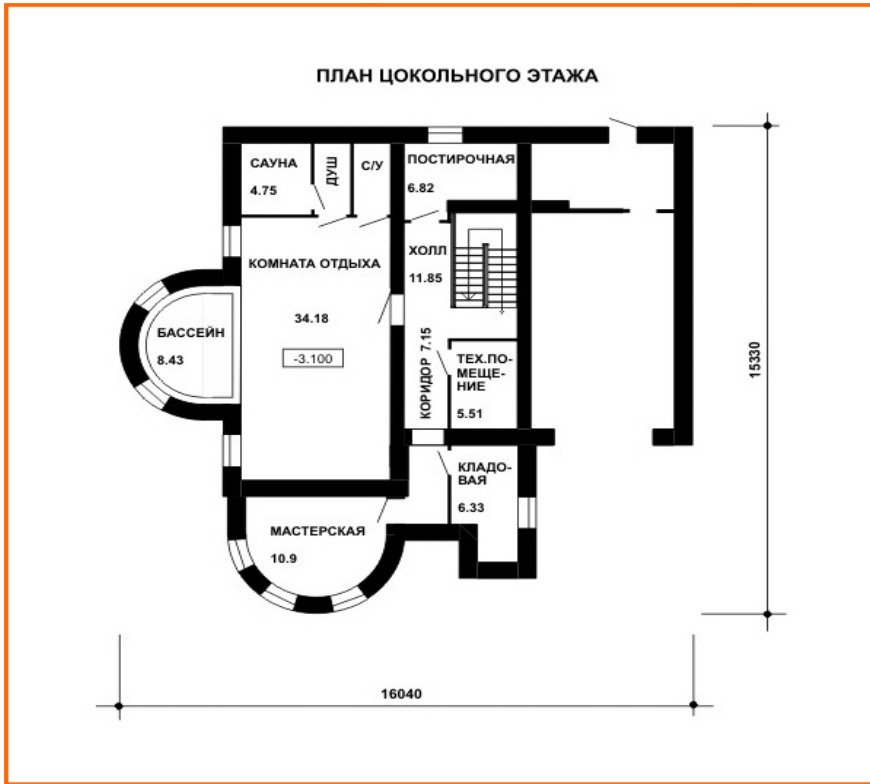
план 2 этажа



ЮРГТУ (НПИ)

Промышленное, гражданское строительство, геотехника и фундаментостроение

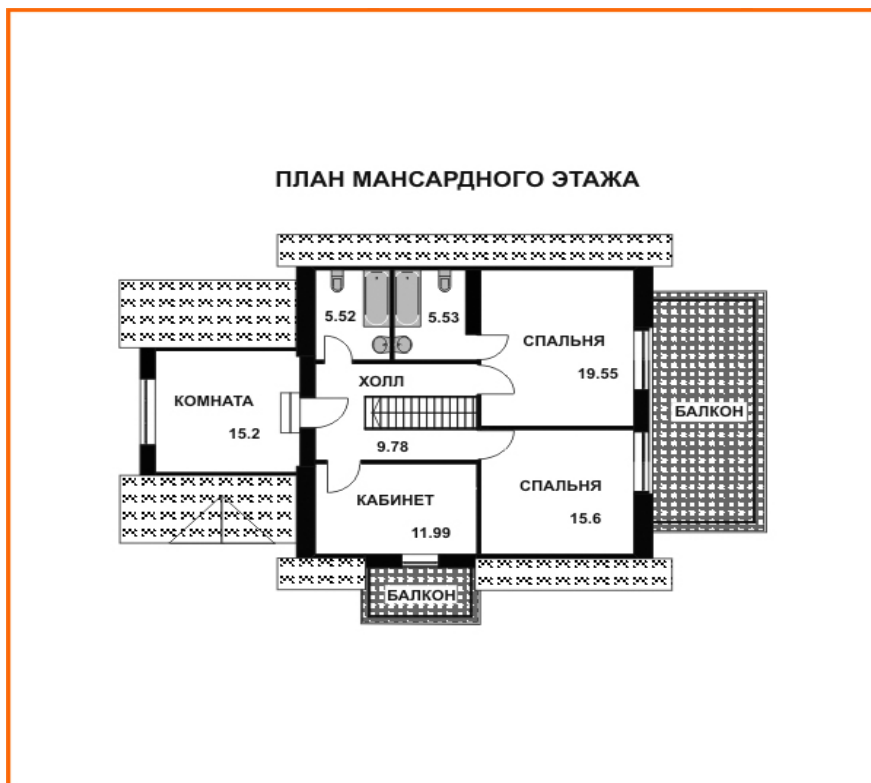
Вариант №14



ЮРГТУ (НПИ)

Промышленное, гражданское строительство, геотехника и фундаментостроение

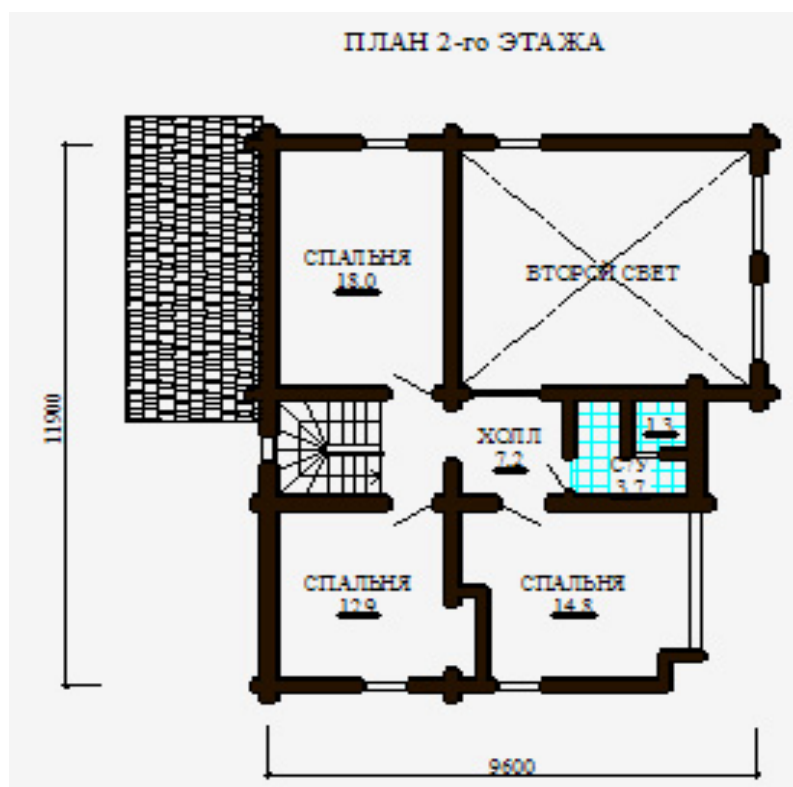
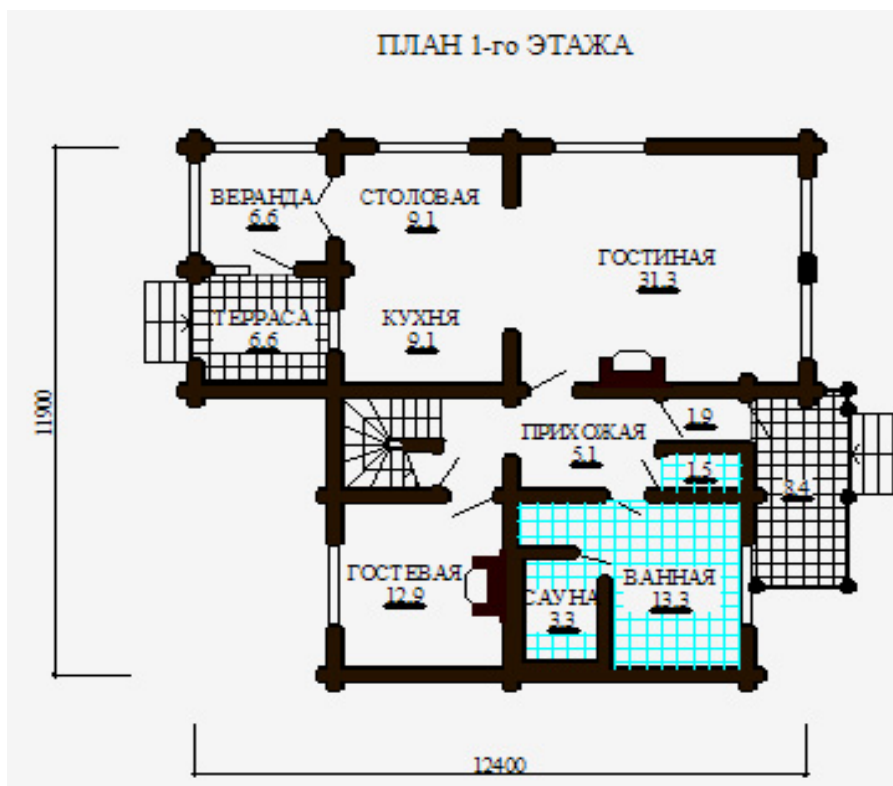
Вариант №15



ЮРГТУ (НПИ)

Промышленное, гражданское строительство, геотехника и фундаментостроение

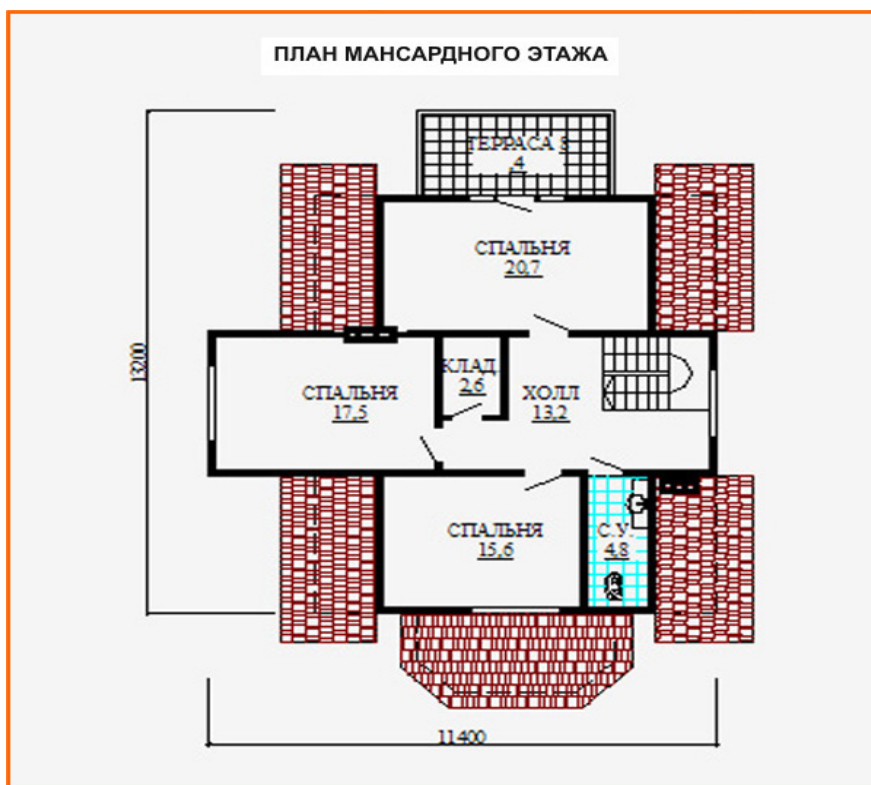
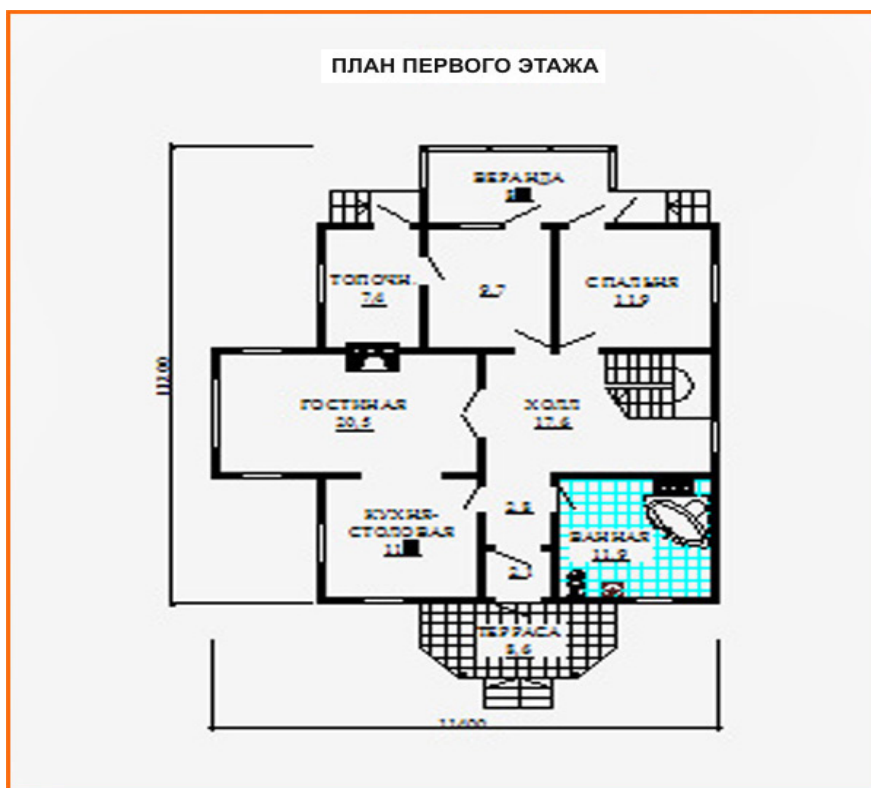
Вариант №16



ЮРГТУ (НПИ)

Промышленное, гражданское строительство, геотехника и фундаментостроение

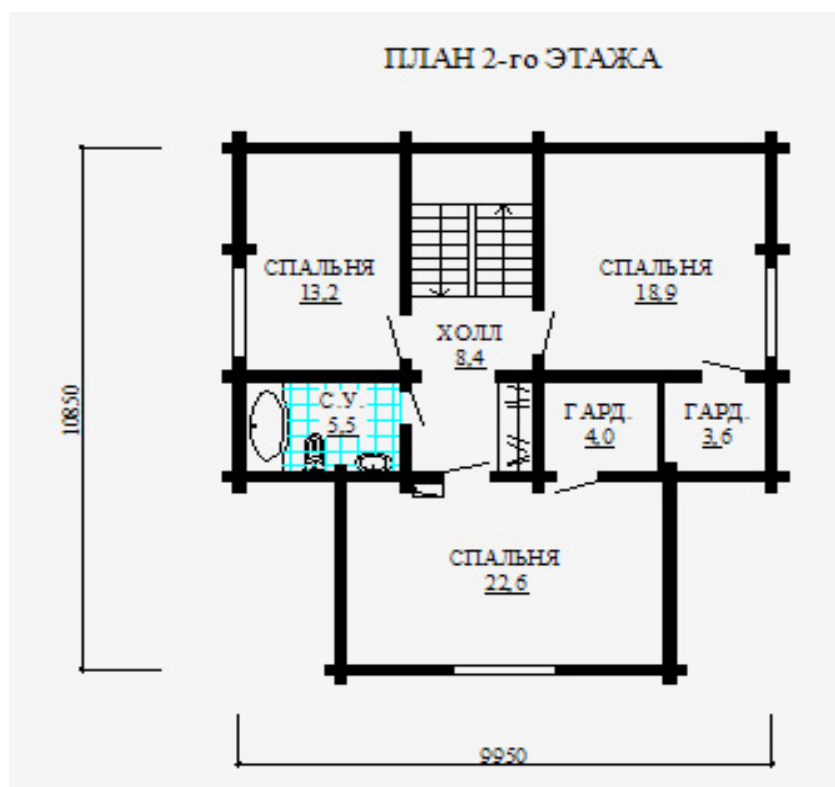
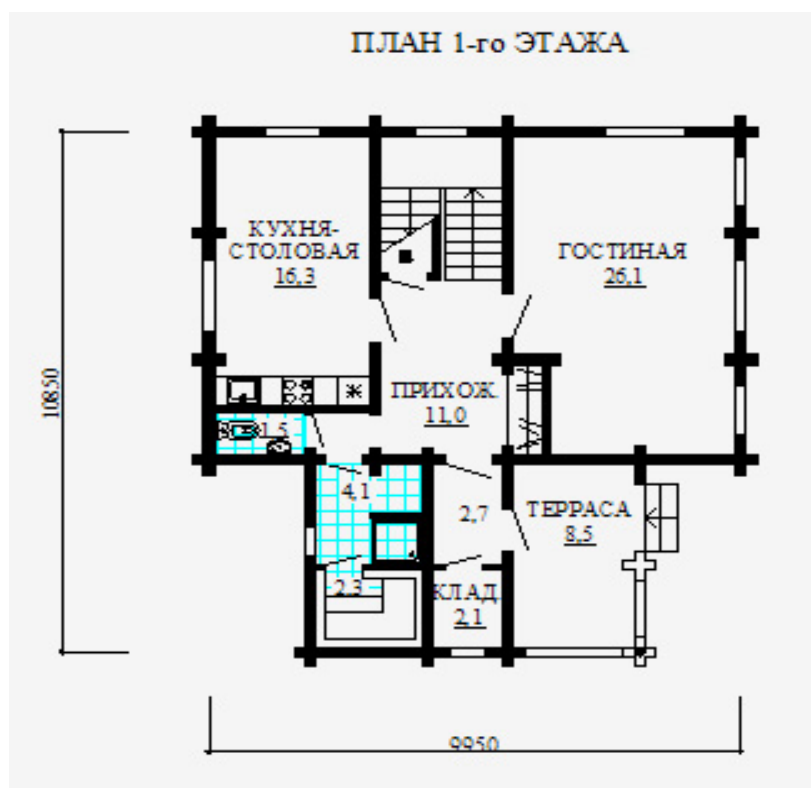
Вариант №17



ЮРГТУ (НПИ)

Промышленное, гражданское строительство, геотехника и фундаментостроение

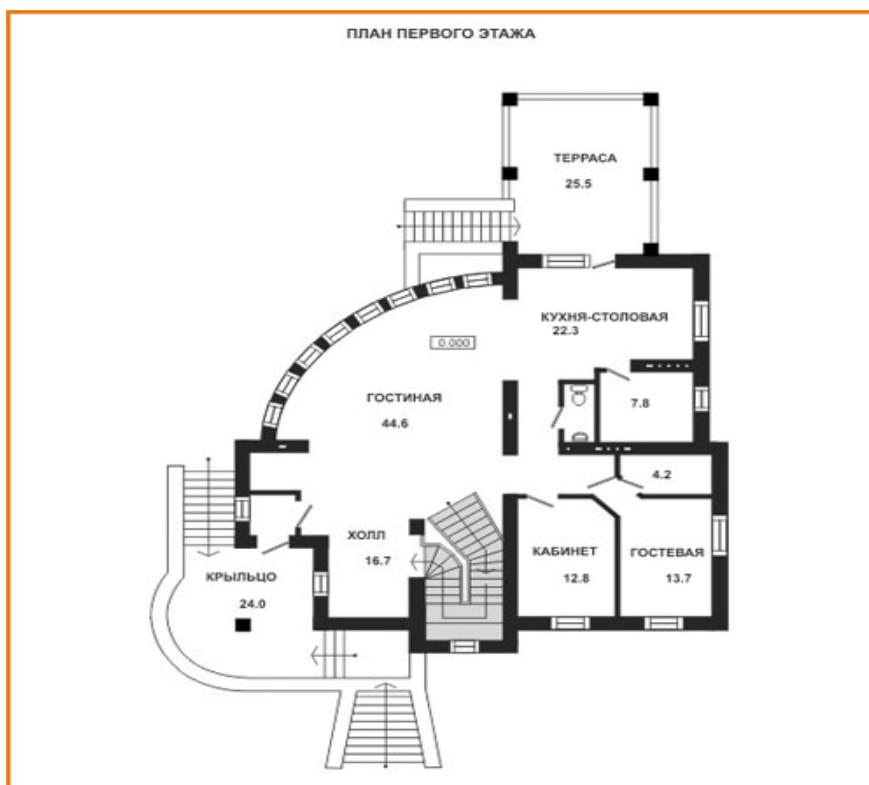
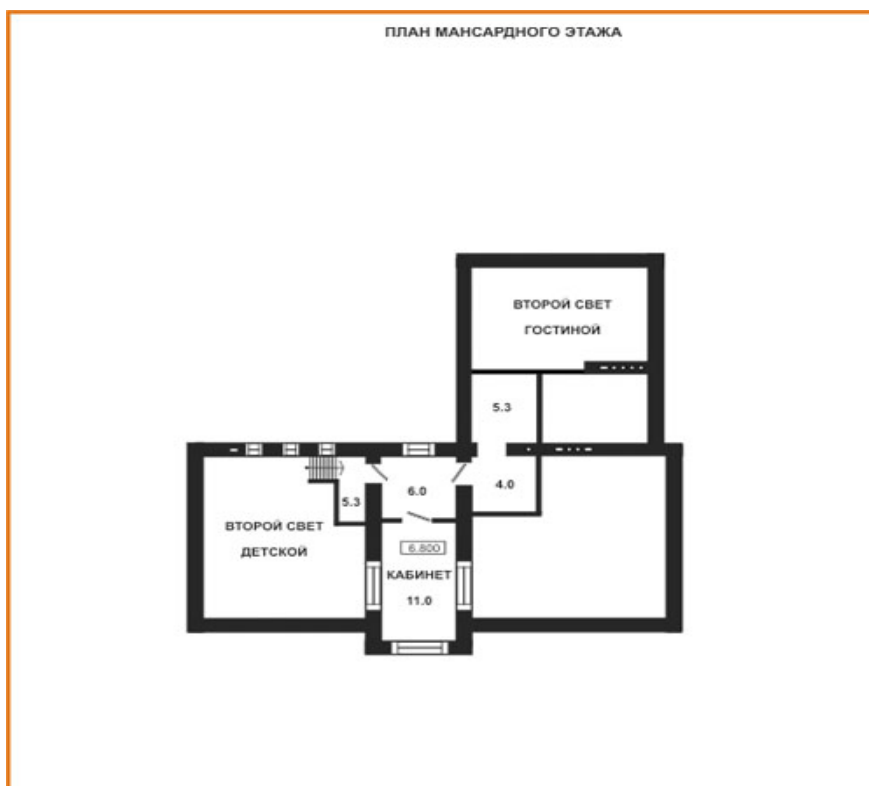
Вариант №18



ЮРГТУ (НПИ)

Промышленное, гражданское строительство, геотехника и фундаментостроение

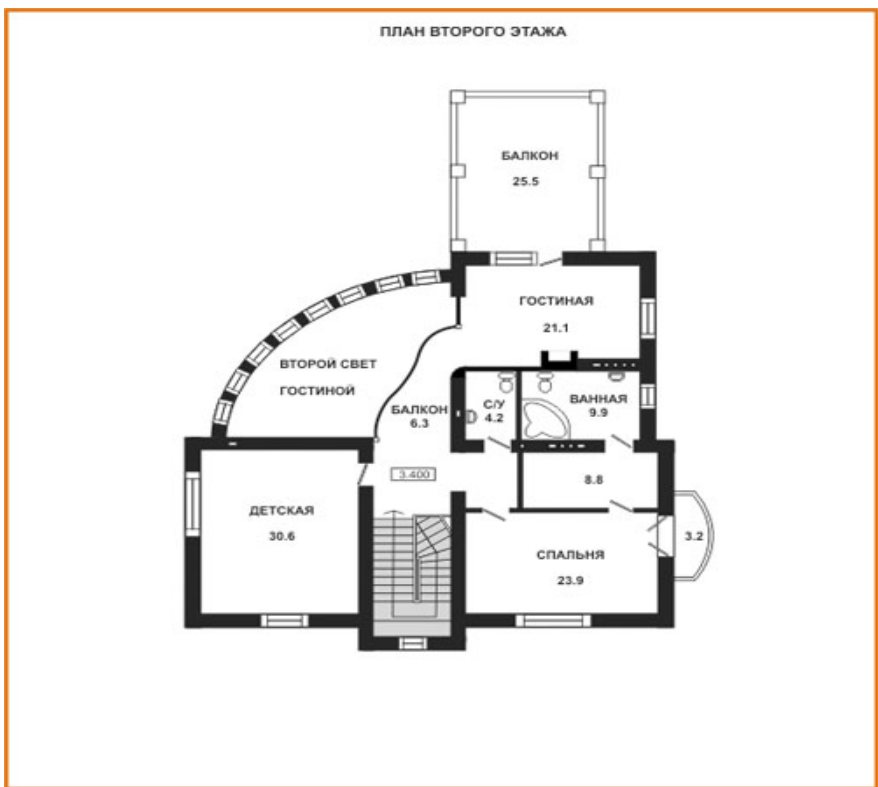
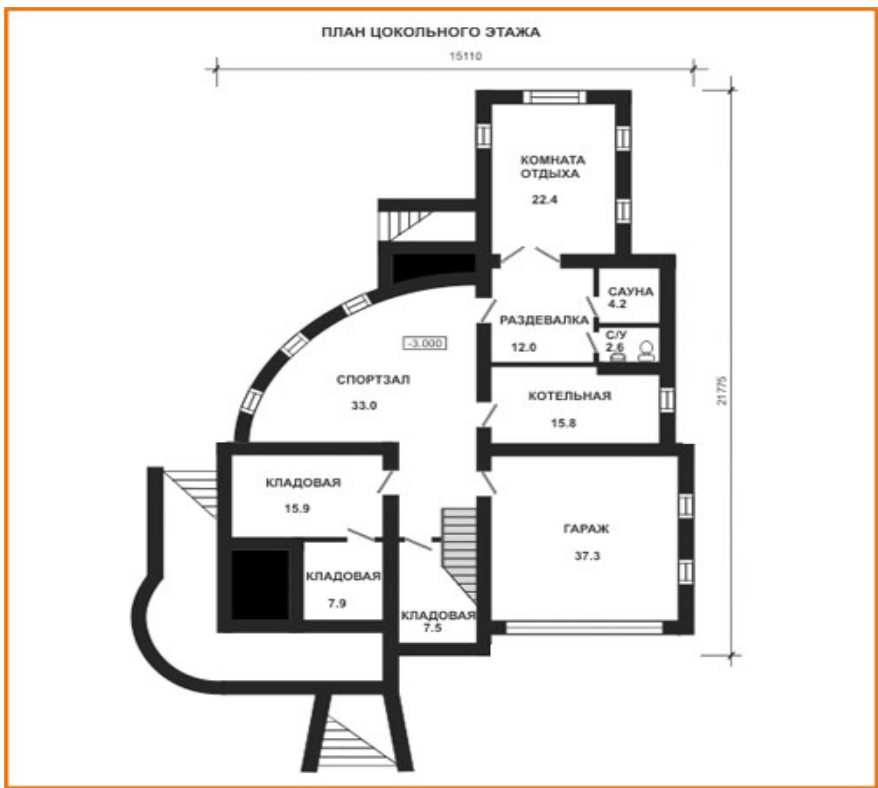
Вариант №19



ЮРГТУ (НПИ)

Промышленное, гражданское строительство, геотехника и фундаментостроение

Вариант №20



ЮРГТУ (НПИ)

Промышленное, гражданское строительство, геотехника и фундаментостроение

Вариант №21

план I этажа



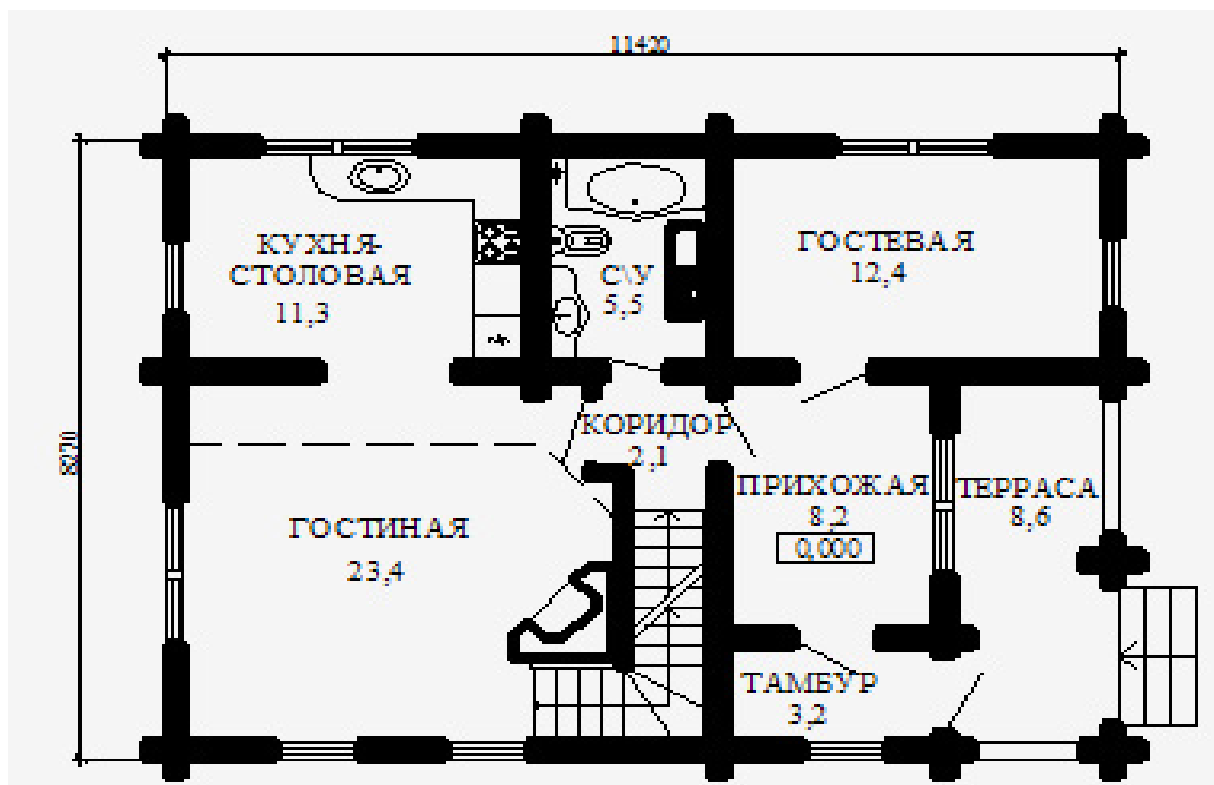
план 2 этажа



ЮРГТУ (НПИ)

Промышленное, гражданское строительство, геотехника и фундаментостроение

Вариант №22

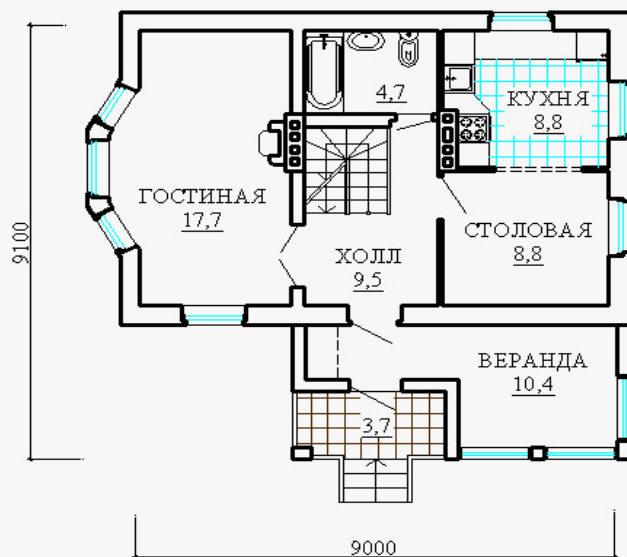


ЮРГТУ (НПИ)

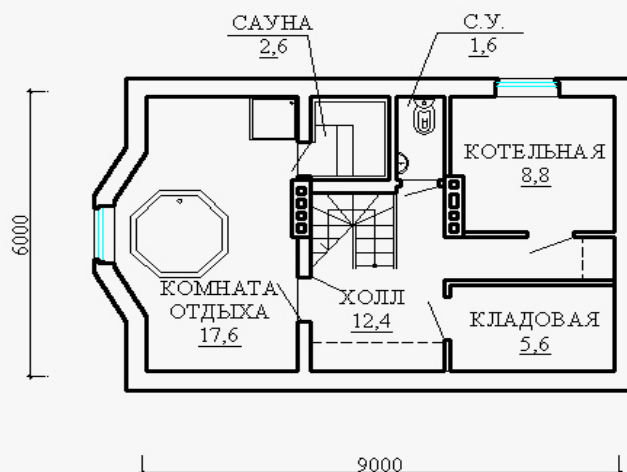
Промышленное, гражданское строительство, геотехника и фундаментостроение

Вариант №23

ПЛАН 1-го ЭТАЖА



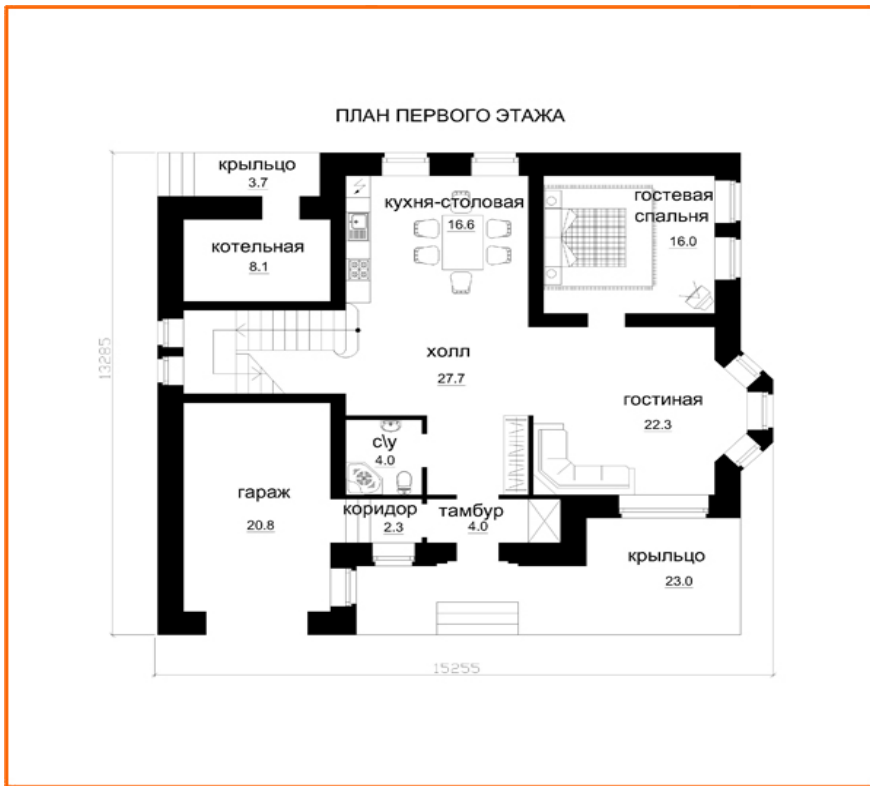
ПЛАН ЦОКОЛЬНОГО ЭТАЖА



ЮРГТУ (НПИ)

Промышленное, гражданское строительство, геотехника и фундаментостроение

Вариант №24

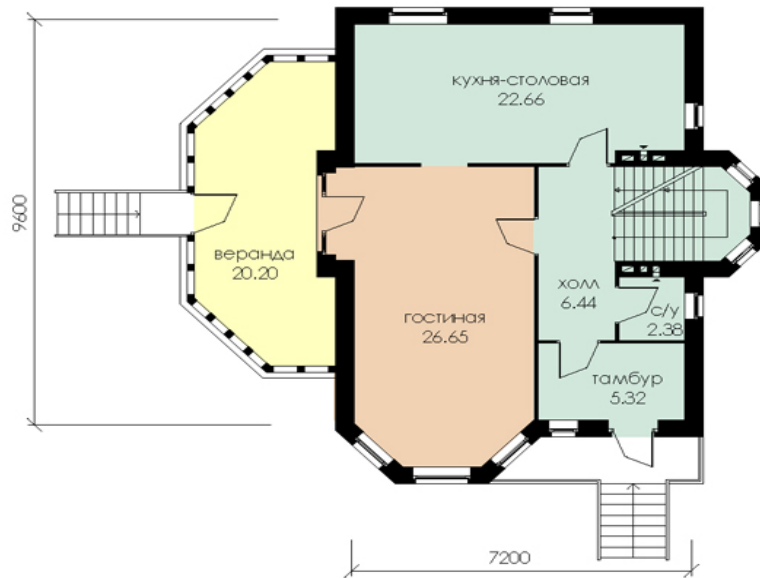


ЮРГТУ (НПИ)

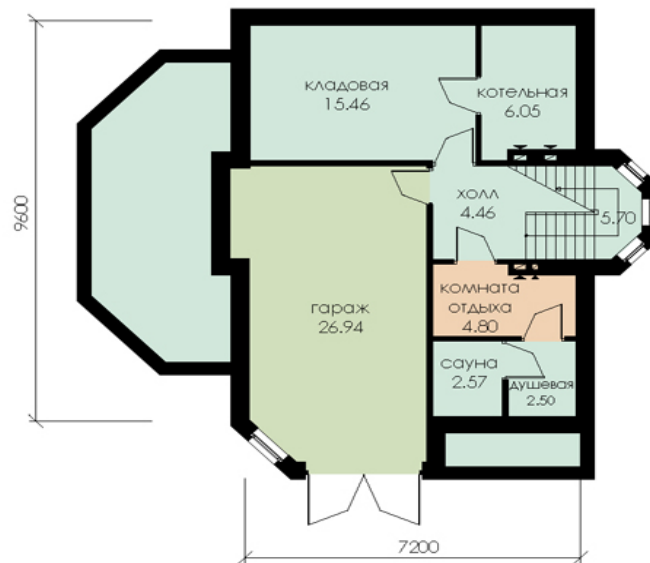
Промышленное, гражданское строительство, геотехника и фундаментостроение

Вариант №25

план 2 этажа



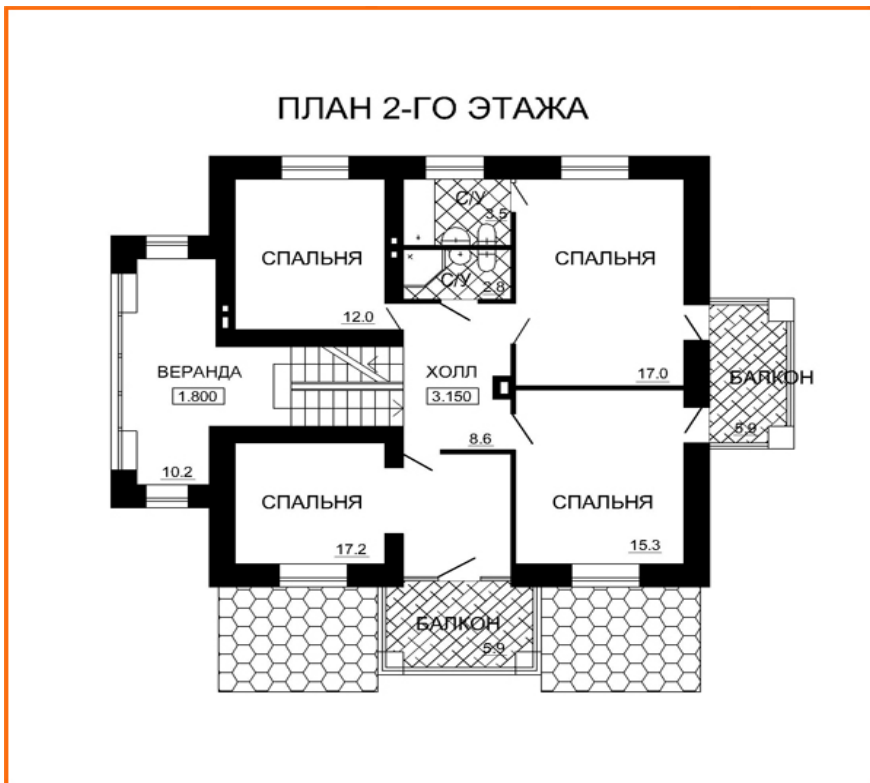
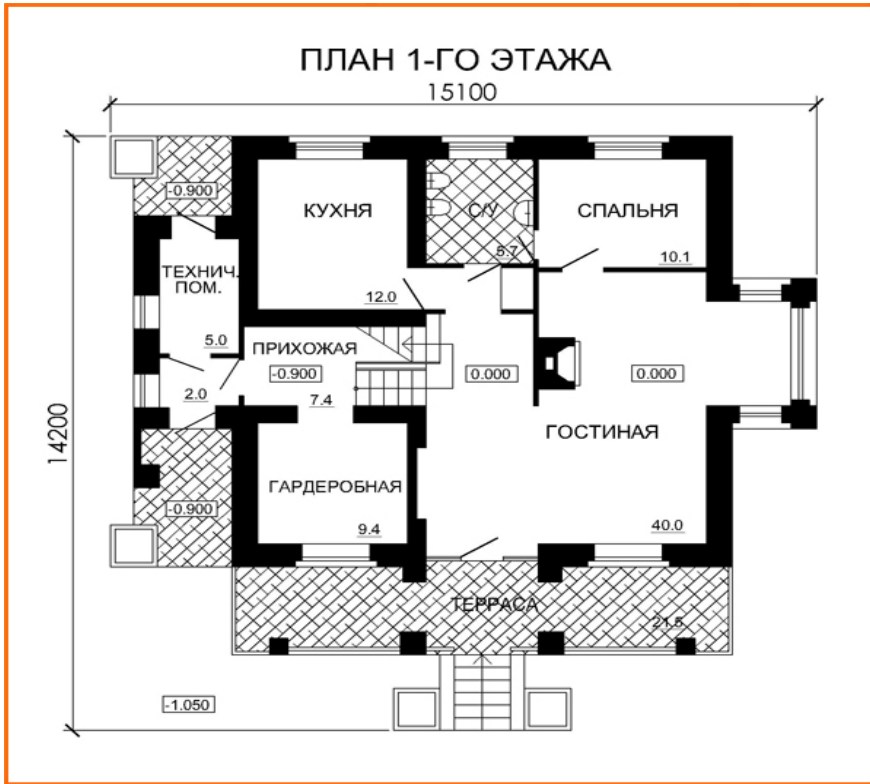
план I этажа



ЮРГТУ (НПИ)

Промышленное, гражданское строительство, геотехника и фундаментостроение

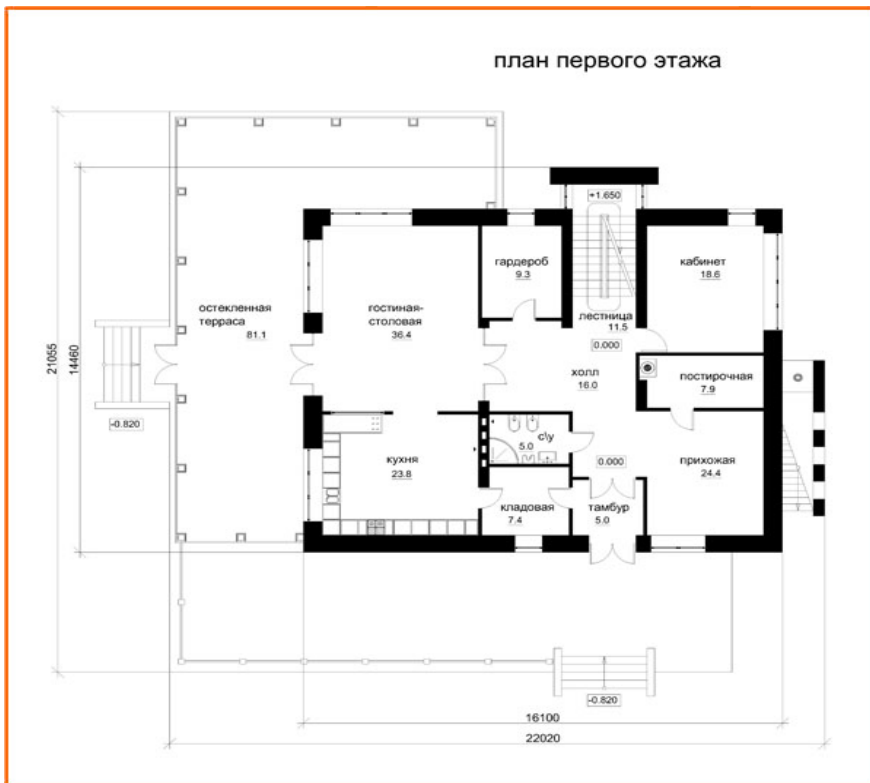
Вариант №26



ЮРГТУ (НПИ)

Промышленное, гражданское строительство, геотехника и фундаментостроение

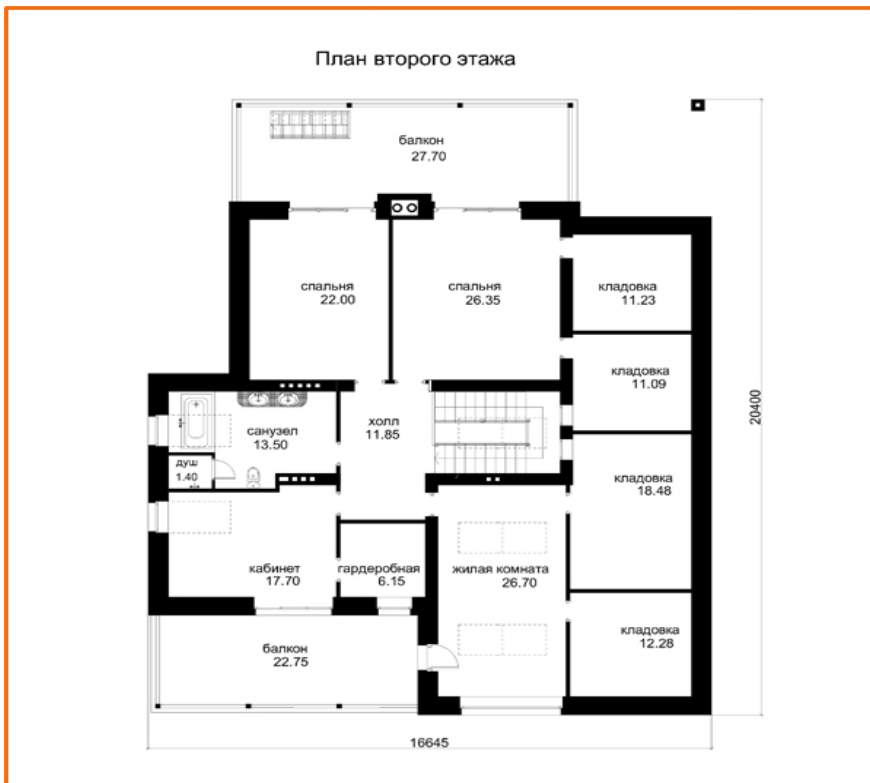
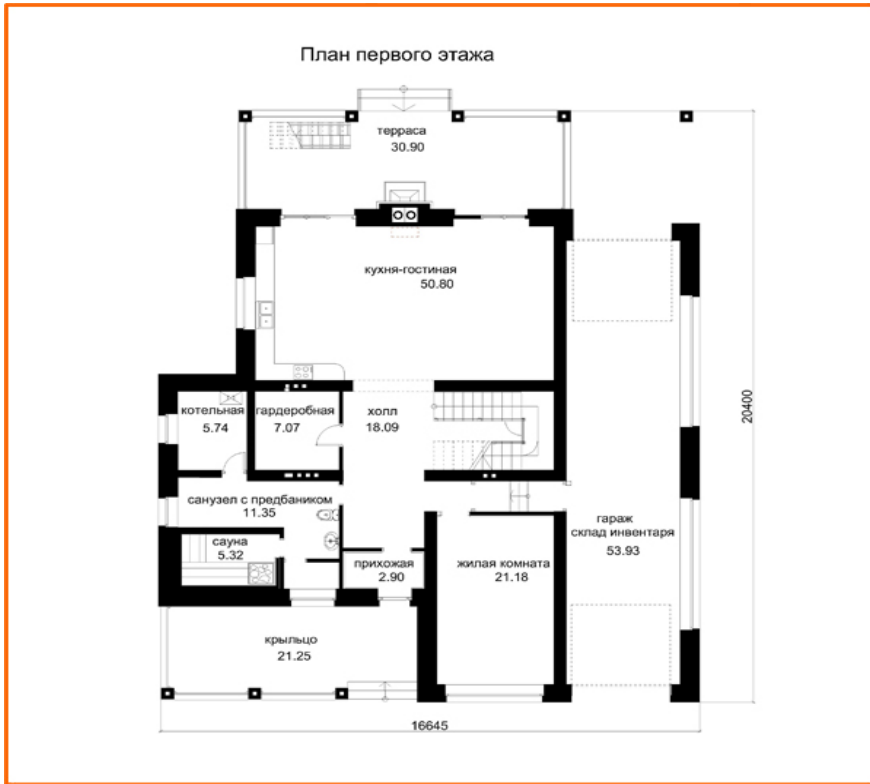
Вариант №27



ЮРГТУ (НПИ)

Промышленное, гражданское строительство, геотехника и фундаментостроение

Вариант №28

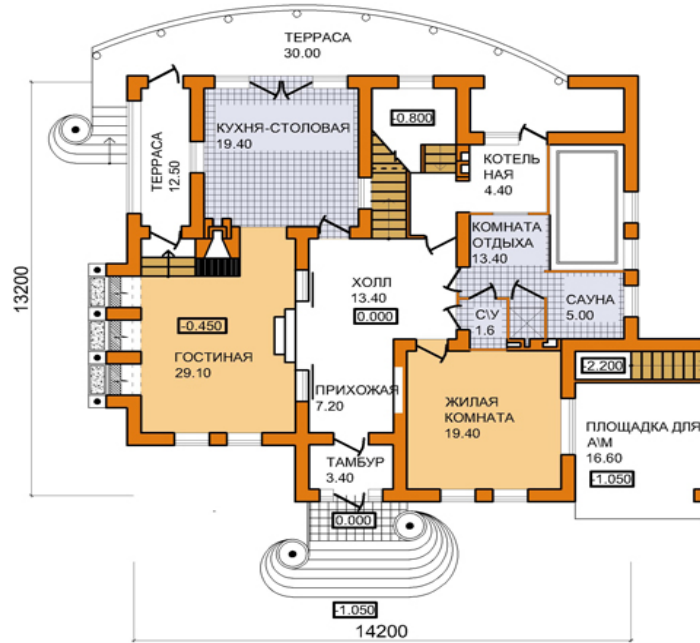


ЮРГТУ (НПИ)

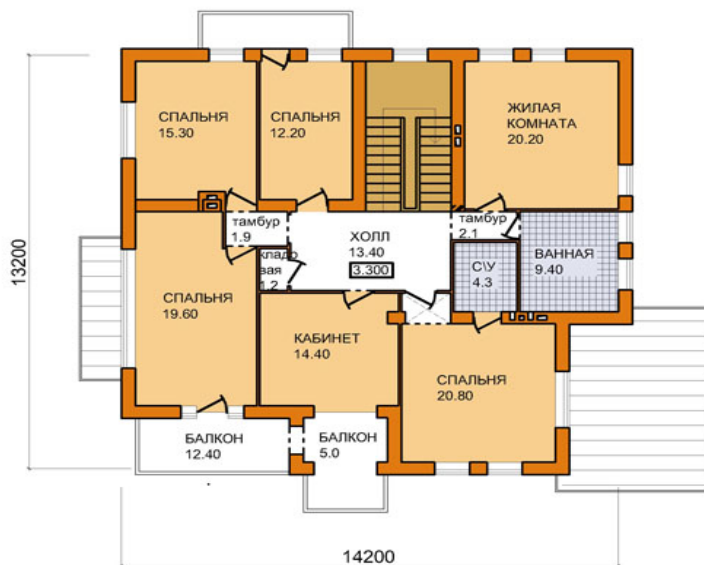
Промышленное, гражданское строительство, геотехника и фундаментостроение

Вариант №29

ПЛАН ПЕРВОГО ЭТАЖА



ПЛАН ВТОРОГО ЭТАЖА



ЮРГТУ (НПИ)

Промышленное, гражданское строительство, геотехника и фундаментостроение

Вариант №30

